



TEHNIČKE SPECIFIKACIJE

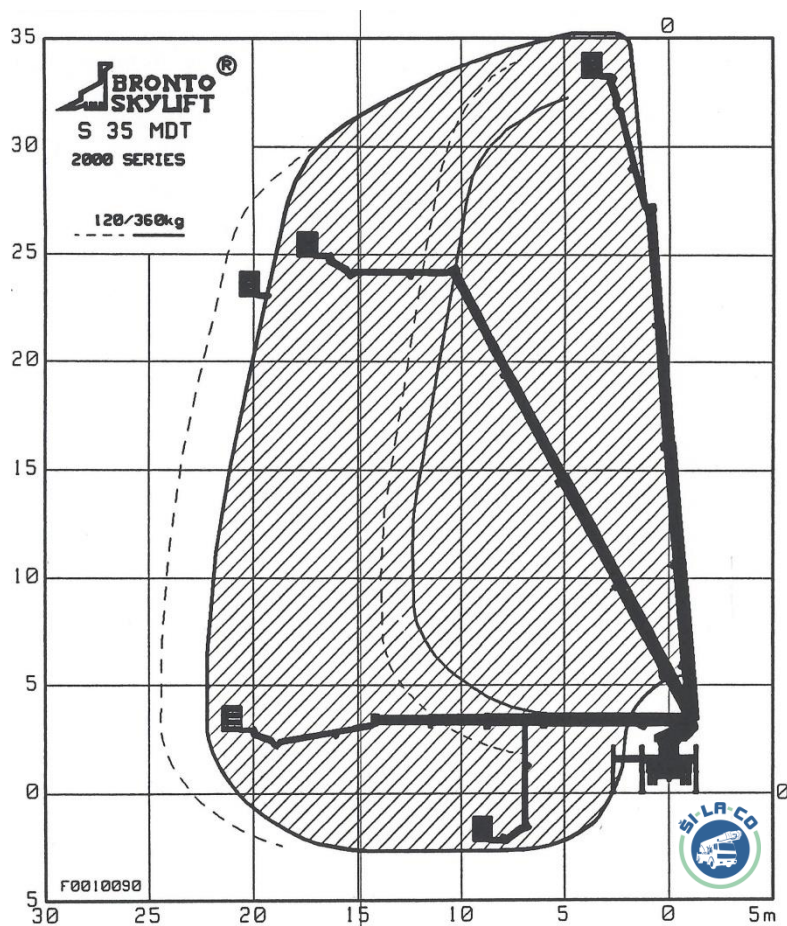
# BRONTO SKYLIFT S 35 MDT

## OSNOVNE INFORMACIJE O VOZILU

MARKA VOZILA	MAN
DUŽINA	8,8 m
ŠIRINA	2,5 m
VISINA	3,5 m
MASA	18.000 kg

## OSNOVNE INFORMACIJE O PLATFORMI

MAKSIMALNA RADNA VISINA	35,00 m
MAKSIMALAN BOČNI DOSEG	
-opterećenost košare 120 kg	24,5 m
-opterećenost košare 320 kg	22,5 m
NOSIVOST KOŠARE	320 kg
ŠIRINA VOZILA PRI STABILIZACIJI	
-usko postavljanje*	3,0 m
-široko postavljanje	4,5 m
DIMENZIJE KOŠARE	3 x 1,2 x 1,3 m
ROTACIJA KOŠARE	180°



\*Usko postavljanje smanjuje bočni doseg platforme (bočni doseg u tom slučaju predstavljaju bliže linije na grafikonu)

\*Rotacija košare od 180° podrazumijeva da se košara može rotirati 90° ulijevo i 90° udesno od početnog položaja



Za dodatne informacije nazovite na broj: **01/2044-431**, radno vrijeme: PON-PET 8:00-16:00

ili nas kontaktirajte putem e-mail adrese: [info@silaco.hr](mailto:info@silaco.hr)

Otvoreni smo za sva Vaša pitanja!